

How to

Klimakondensator austauschen

am Megane III Grantour Bj 2010 (1,6 – KZ0/1)

Benötigte Teile

Klimakondensator, evt. Dichtungen

Schadensbild, undichter Kondensator

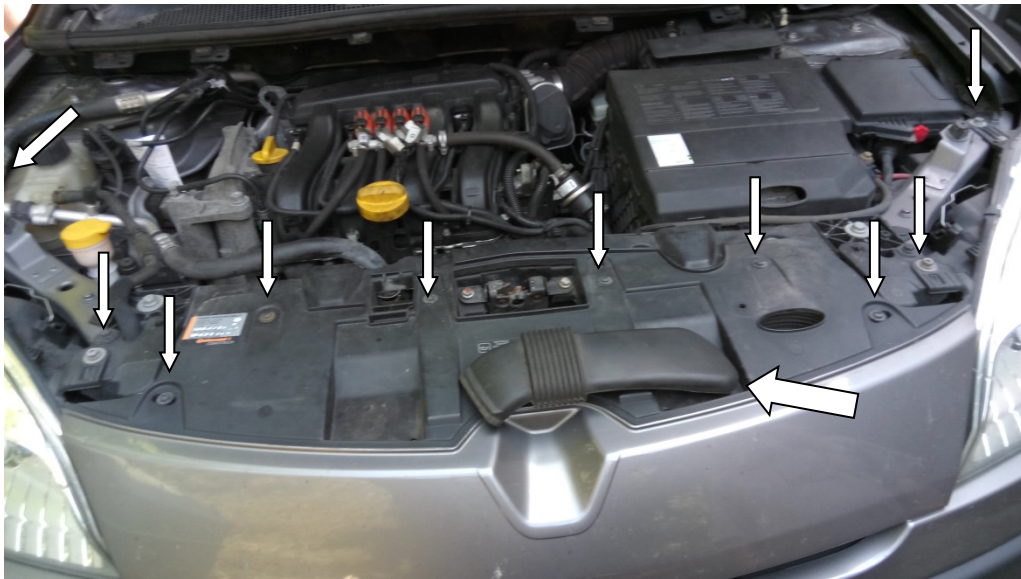


1. Schritt

Ausbau der Frontschürze.

Hierfür müssen jede Menge Schrauben „gezogen“ werden. Im Radlauf sind's jeweils 2 Torx T20 und 2 Gummistöpsel für die vordere Radhauseinschalung. Am besten ist's die Räder abzumontieren um über genügend Bewegungsfreiheit zu verfügen.

Danach geht's im Motorraum weiter, hier müssen die gekennzeichneten 10er Schrauben, beide Scheinwerfer und die Gummitülle entfernt werden.



Für den Ausbau der Scheinwerfer muss noch der Sperrriegel gezogen werden [Bild 2], danach können die Scheinwerfer bis zum Anschlag gezogen und dann vorsichtig darüber gehoben werden. Die Scheinwerfer sind über eine Schiene geführt und fallen nicht runter. Beide Stecker ziehen - fertig.



Sperrriegel entfernen

Jetzt geht's unters Auto, hier auch wieder diverse 10er Schrauben entfernen.





Die zu entfernenden Schrauben sind leicht zu identifizieren.

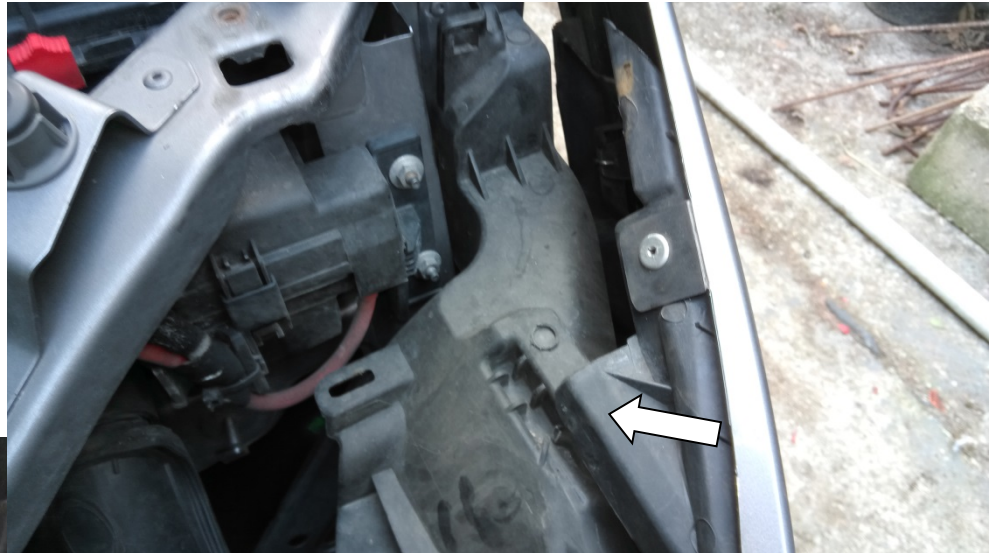
Nun lösen wir die Verbindung zwischen Kotflügel und Schürze. Hier habe ich die Clipkonsole vom Kotflügel entfernt um ein Brechen der Plastikkomponenten zu verhindern, es sind nur zwei 10er Schrauben mehr, sowie eine Torx T30 Schraube.



Konsole



Nun kann die Schürze
wiederum über ein
Schienensystem
heraus geschoben
werden, aber
vorsichtig da es hier
keinen Anschlag gibt
und die Schürze fällt.
Am besten man
arbeitet zu zweit.



Falls Nebenscheinwerfer vorhanden sind, den Stecker auf
der Fahrerseite ziehen.

(hintern der Radhaus)

Die Schürze ist ab...



2. Schritt

Rückbau der Plastikeinbauten um den Kühler

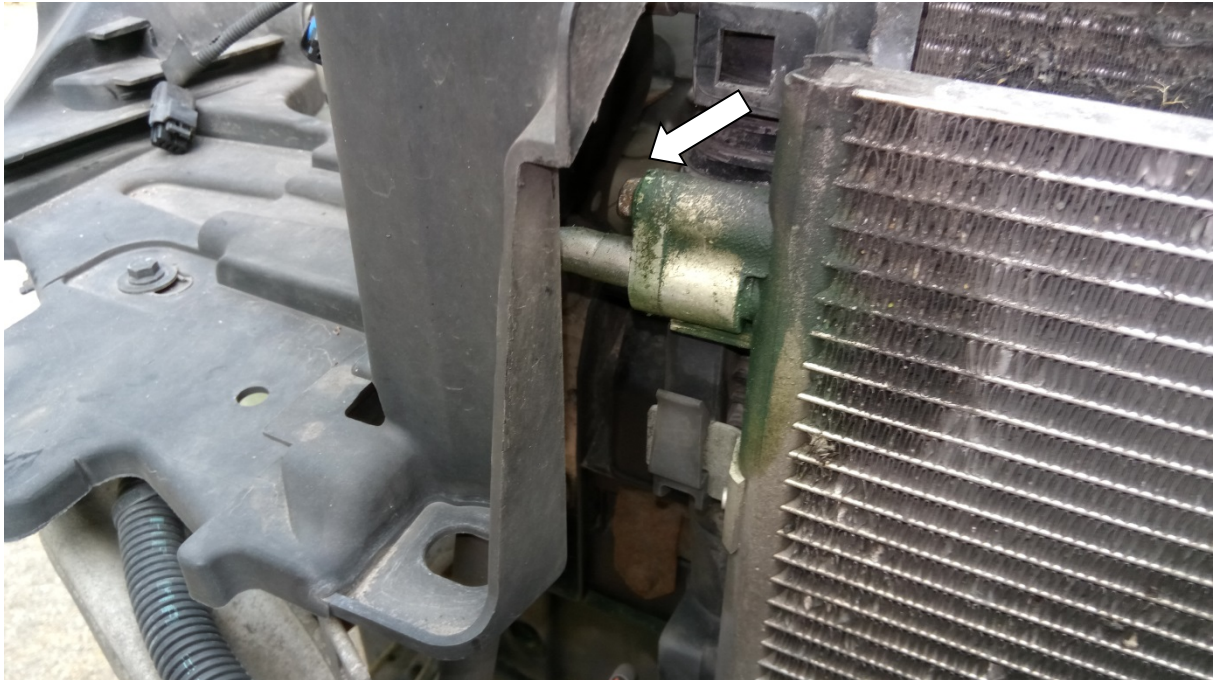


Die Teile sind nur geclipst und in Führungen geschoben...



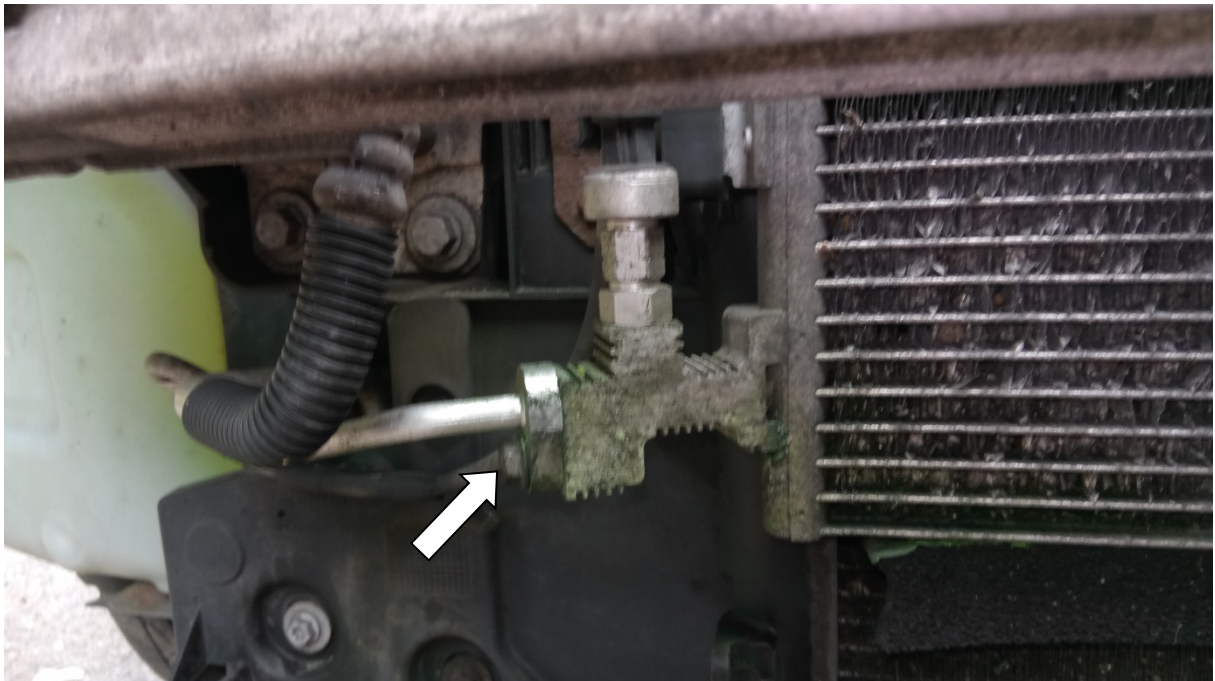
3. Schritt

Lösen der Klimazuleitungen (10er)



Vorher muss das Klimasystem entleert werden !!!

In meinem Fall war dies augenscheinlich nicht mehr notwendig, dennoch war ein Restdruck auf dem System.

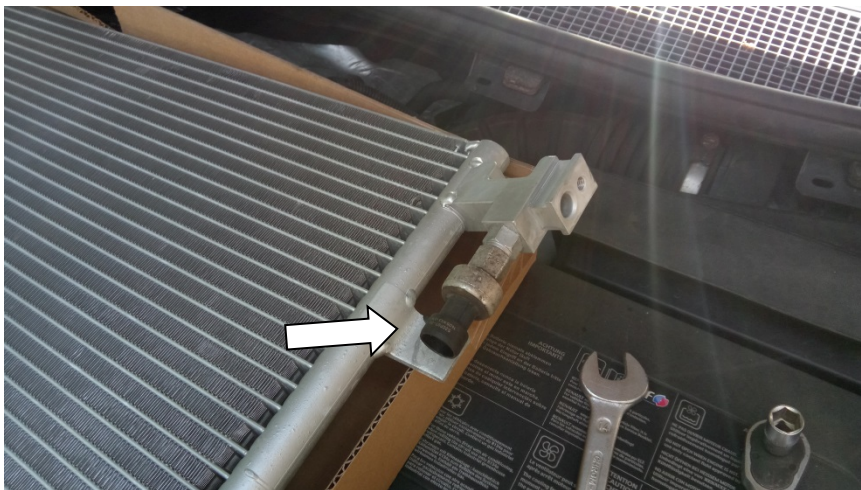
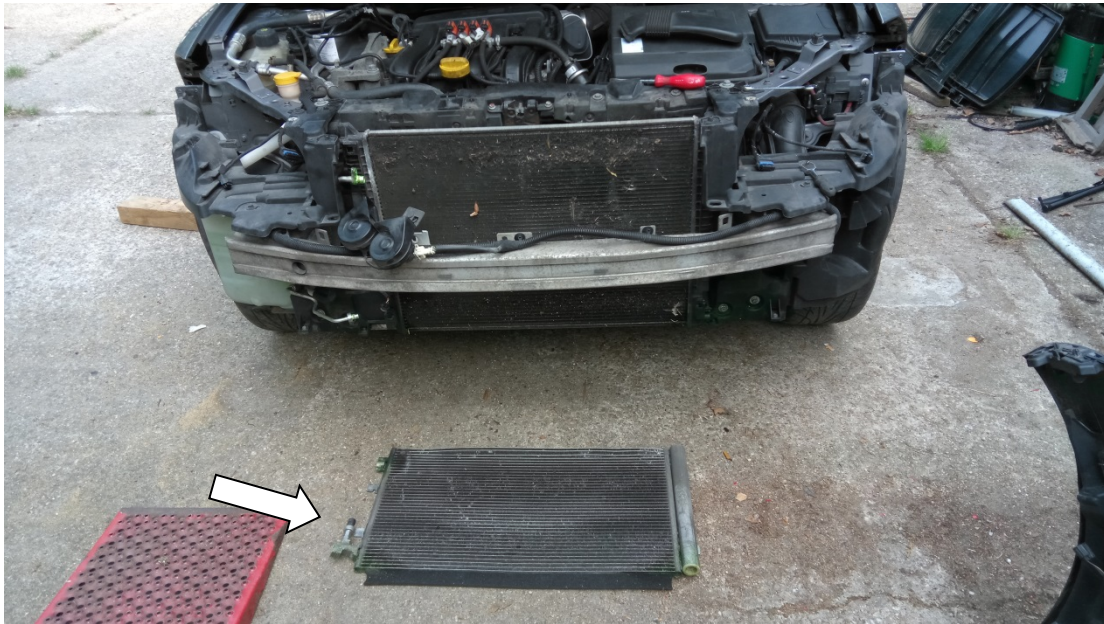


Der Kondensator ist nur eingeklinkt und wird nach oben heraus gehoben.

Bei der Bestellung des neuen Ersatzteils auf die Bauform achten – es gibt 2 Varianten.

4. Schritt

Umbau des Druckwächters an den neuen Kondensator (14er)



5. Schritt

Reinigung des Kühlers und Kontrolle / Austausch anderer Bauteile



6. Schritt

Einbau des neuen Kondensators und Rückbau in umgekehrter Reihenfolge.

Unbedingt darauf achten, dass die Dichtungen in Ordnung und die Dichtflächen sauber sind.
Ansonsten ist die Befüllung der Anlage nicht möglich.



Viel Erfolg beim Schrauben

[VIECH]